

# Borne escamotable automatique

LZTDZ-SJZ-219



## Borne escamotable automatique

La borne escamotable automatique, pieu de levage automatique avec un moteur et un cylindre hydraulique comme unité de puissance, qui intégrera le moteur et le cylindre hydraulique ensemble pour former un système d'entraînement hydraulique, entraînera le cylindre hydraulique à monter et descendre à travers le moteur pour contrôler la colonne de levage, par la restriction des véhicules de passage, elle protège efficacement l'ordre de circulation et la sécurité des installations principales et du son.



Automatique borne avec LED



Automatic borne sans LED



Semi-automatique borne

## Applications:

Unités scientifiques et éducatives : écoles, laboratoires, centres de recherche, bibliothèques, etc.

Espaces de loisirs : parcs, sites pittoresques, rues piétonnes, places de ville, terrains de jeux, etc.

Points de transport : gare routière, gare ferroviaire, station de métro, aéroport, etc.

◆ Lieux de services commerciaux: agences gouvernementales telles que immeubles de bureaux, agences de sécurité publique, centrales hydroélectriques, pétrolières et gazières, etc.

## Description de la fonction principale:

Alimentation A220V/380V2

Fréquence 50HZ5A

Puissance P5W-350W5

Vitesse nominaleV2800rpm2P

Courant 1.3A--1.6A1

Protection contre les surintensités et les surtensions existe

Temps de montée T≤4s

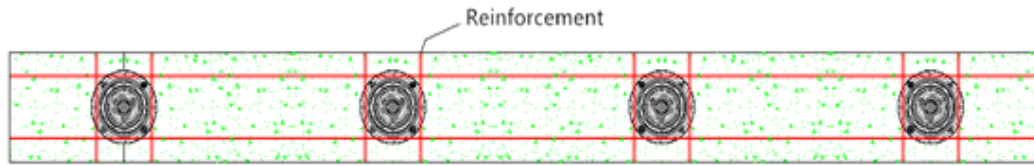
Temps de chuteT≤2s

---

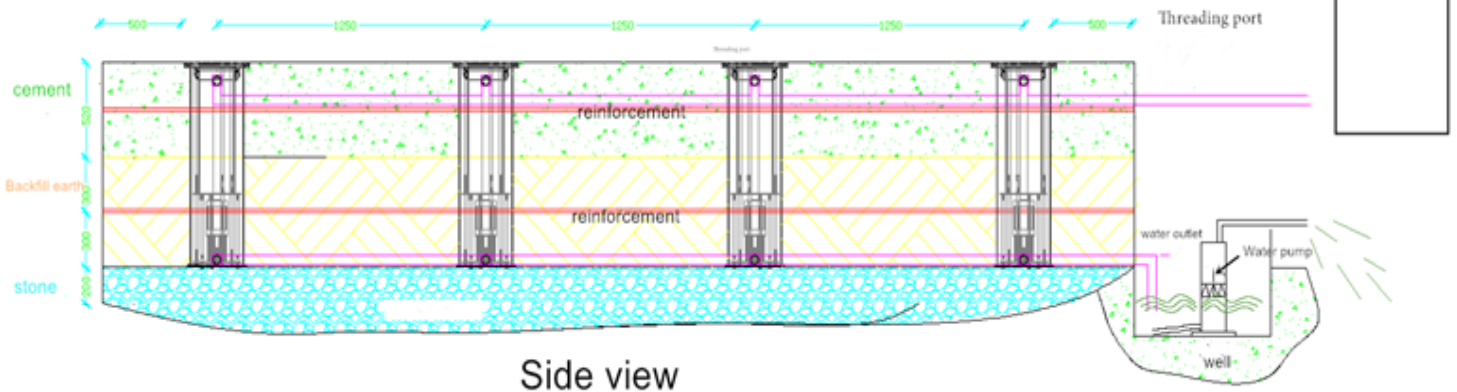
|                             |  |
|-----------------------------|--|
| Hauteur de course           | H600mm±10mm, customize 750mm ou 800mm                          |
| Puissance de levage         | 200kg  |
| Diamètre de la colonne      | φ168mm/φ219mm,±1mm/customize                                   |
| Épaisseur de la colonne     | 6mm,±1mm   |
| Matériau de la colonne      | sus 304 inoxy  |
| Cylindres souterrains       | Q235material, Émail cuit                                       |
| Réponse d'urgence           | Décharge de pression électromagnétique, EPS de secours, DC12VD |
| Fréquence de fonctionnement | 1---2times/minute1R  |
| Méthode de positionnement   | Limiteurs à réglage mécanique                                  |
| Durée de vie 3 million fois | Démontage manuel Détachable                                    |
| Pression d'accès minimale   | 80 tons camion (résistent aux impacts)                         |
| Vitesse de réaction         | ≥120mm/s   |
| Vitesse de compression      | ≥220mm/s   |
| Efficacité                  | 65%  |
| Câblage du moteur           | 1.5M   |
| Méthode de scellage         | Sceau d'une pièce  |
| Méthode de drainage         | Drainage naturel + système de drainage externeDM               |
| Température de fonction     | -45°C--+75°C   |
| Altitude                    | ≤2000m   |
| Protection étanche          | IP68   |
| Humidité                    | 100%   |
| Niveau d'anticollision      | K12 (Equivalent à 120km/s)/ (résistent aux impacts)            |

---

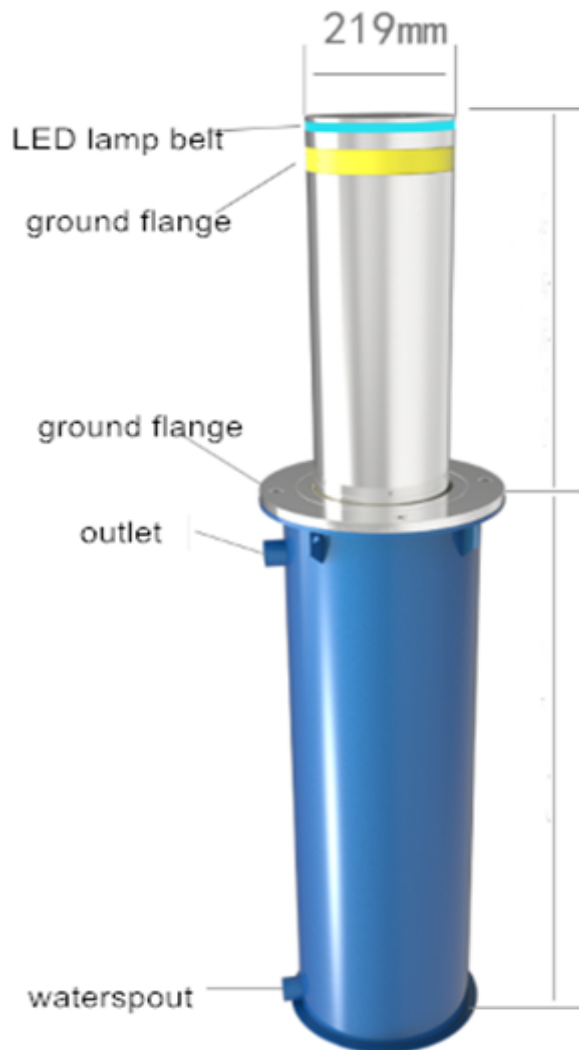
# Produit structure diagram



Top view



Side view



**Cover**  
Made of 304 stainless steel  
Fine processing, brushing and polishing



**Lamp belt**  
Optional with a light strip, the night light illumination effect is obvious, multi-color optional



**Cylinder**  
Polished wire drawing, textured atmosphere



**Base panel**  
Ground flange, well-made, the same 304 stainless steel material